

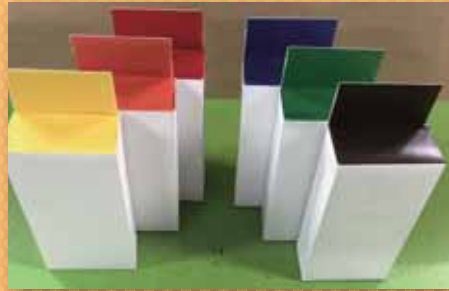


小ロットでも作成できる、
オンデマンド印刷を使った
パッケージ印刷

イベントや期間限定、サンプル配布で少数しか必要がない時に
弊社のオンデマンド印刷なら小ロットのパッケージの印刷が可能です

切り抜きは作成数により、

- ・オンデマンドプロッターによる切り抜き
- ・トムソン加工（ベースとなる合板に刃を埋め込んだ型を用いてプレスして打ち抜き）を使用します。



形状や箱の種類、用紙、デザイン、仕様などは気軽にご相談ください
サンプルの作成も承ります



株式会社 宏和

東大阪市長田東 1-7-22 TEL 06-6789-2313 FAX 06-6789-2339

<https://www.d-kowa.co.jp/>

<https://scanning.jp/>

オンデマンド印刷 会社案内、パンフレット、チラシ、名刺、カード、封筒、シール、伝票、表彰状
冊子印刷 取扱説明書、カタログ、記念誌、広報誌、報告書、論文、自分史
電子化業務 紙文書・紙図面スキャニング(電子化)サービス、データエントリー(入力)、データコンパ
CAD業務 CADデータ出力、CADデータ入力(トレース・設計)、電子納品データ作成
コピー・製本 大判コピー、カラーコピー、各種製本、ラミネート、パネル・看板制作
その他 人材派遣、人材紹介、マイクロ撮影、マイクロフィルムスキャニング、WEB制作

コウワノノ

11

Vol.74

発行者：株式会社宏和
所在地：〒577-0012 東大阪市長田東 1-7-22 TEL 06-6789-2313

(株)宏和

(株)宏和が毎月お客様へお役立ち情報をお届けします。

コウワノノ
MONTHLY NEWS LETTER Vol.74

2021

11

November



9月末で緊急事態宣言が解除され街には少しずつ人が増えていますが、なかなか以前のように戻らないのが実情のようです。弊社の仕事においても同じで、過去に戻ることは期待せずに、前を向いていかなければと思います。一歩踏み出せば結果はついてくるのではないのでしょうか。

代表取締役 **日笠宏昭**

上町台地の地形を感じられる

天王寺七坂

大阪は結構坂が多い町ですが、普段はあまり意識しないのではないでしょうか。その中で天王寺区にある天王寺七坂は、お寺や閑静な住宅地にあり、上町台地の地形を感じることができる場所です。谷町筋と松屋町筋の間で、北は千日前通、南は国道25号線に囲まれたエリアで、休日にウォーキングコースとして歩いてみると面白い場所です。(地図参照) 北から南へ紹介していきます。



1 真言坂 (しんごんざか)

他の六坂はすべて西から東へ登る坂ですが、真言坂だけは北から南へ登る坂です。千日前通から登っていくと通称「いくたまさん」と呼ばれる生國魂(いくくにたま)神社です。



真言坂



生國魂神社



生國魂神社

2 源聖寺坂 (げんじょうじざか)

登り口に源聖寺があります。付近一帯は寺町として長い歴史を持っています。



源聖寺坂



3 口縄坂 (くちなわざか)

坂の下から眺めると、道の起伏がくちなわ(蛇)に似ているところから、この名がつけられたと言われています。



口縄坂

4 愛染坂 (あいぜんざか)

坂を登りきると、愛染堂があります。国の重要文化財の多宝塔もあるお寺です。西隣には大江神社があります。ここには、狛犬のほかに狛虎があり阪神ファンの間で有名です。



愛染坂



愛染堂



愛染堂の多宝塔



大江神社



清水坂



玉出の滝

5 清水坂 (きよみずざか)

南側に清水寺があります。清水寺の境内南側の崖から流れ出る「玉出の滝」は修行場となっており、大阪市内唯一の滝として知られています。

6 天神坂 (てんじんざか)

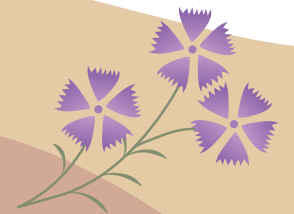
安居天神に通じる坂なので天神坂と呼ばれています。神社境内は大坂夏の陣で真田幸村が戦死したところです。



天神坂



安居神社



7 逢坂 (おうさか)

安居神社と一休寺の間を通る国道25号線になっています。



逢坂